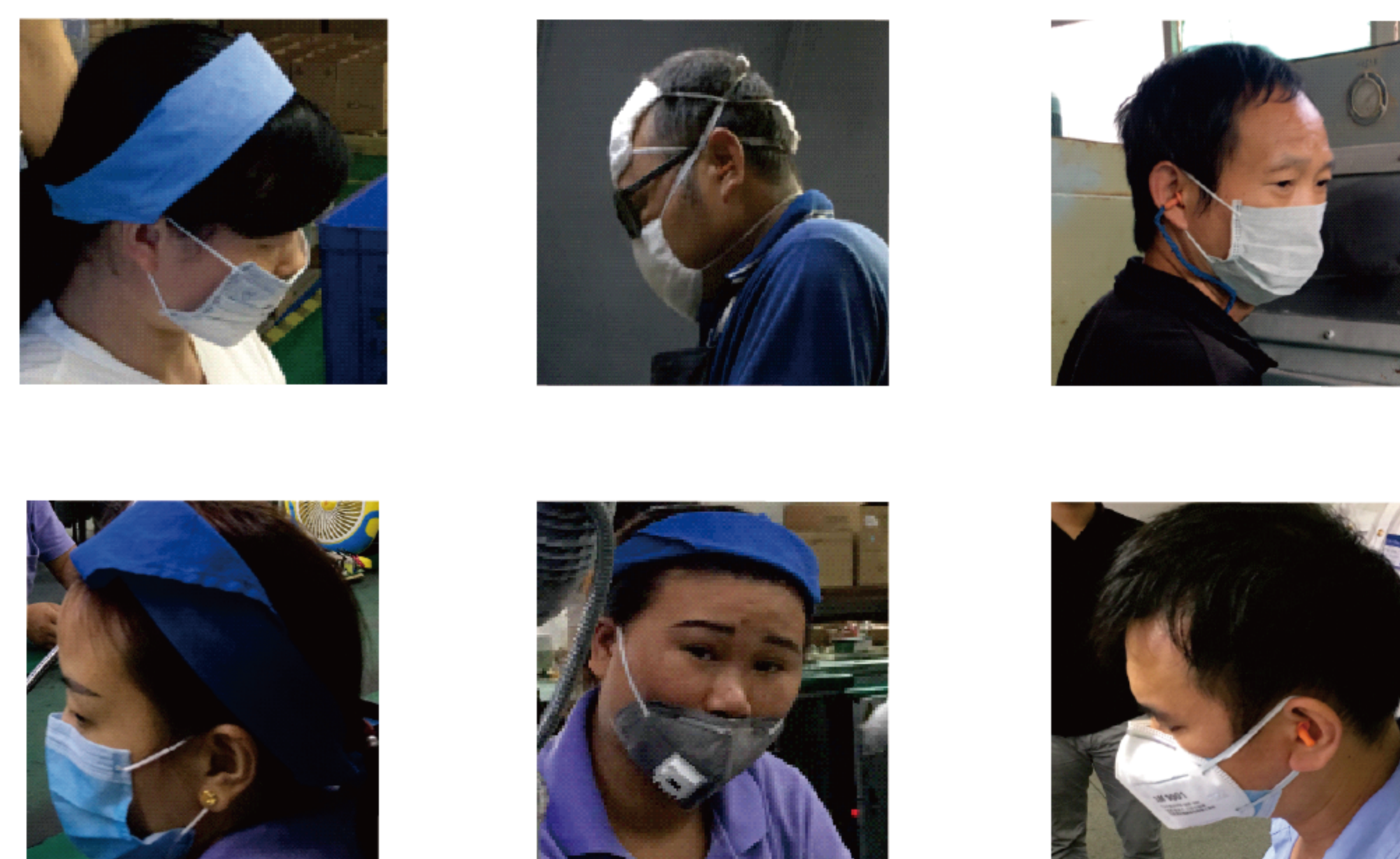


口罩，你选用对了吗？



找找看
你get
到重点了吗？

这些都是错误示范，各位同学，别模仿哦！

我们工作的环境中，存在着各种有毒有害的气体、蒸气，粉尘、烟、雾等，它们可能无色无味，也可能芳香扑鼻，你可能感觉不到危险，但长期接触这些有毒有害物质，不使用或者不正确使用合适的呼吸防护用品，你的健康可能就在不知不觉中受到损害。

你是否纠结，不知道自己该佩戴什么口罩？也不知道怎么佩戴才正确？

我是蓄电池加工，铅有毒，我要戴防毒口罩？我做玩具喷漆工作，我戴防毒面具，没错吧？戴上就行了，还要学吗？

哈哈，错啦！错啦！

不要着急，继续往下看，你应该就知道怎么做啦！（答案在最后揭晓）

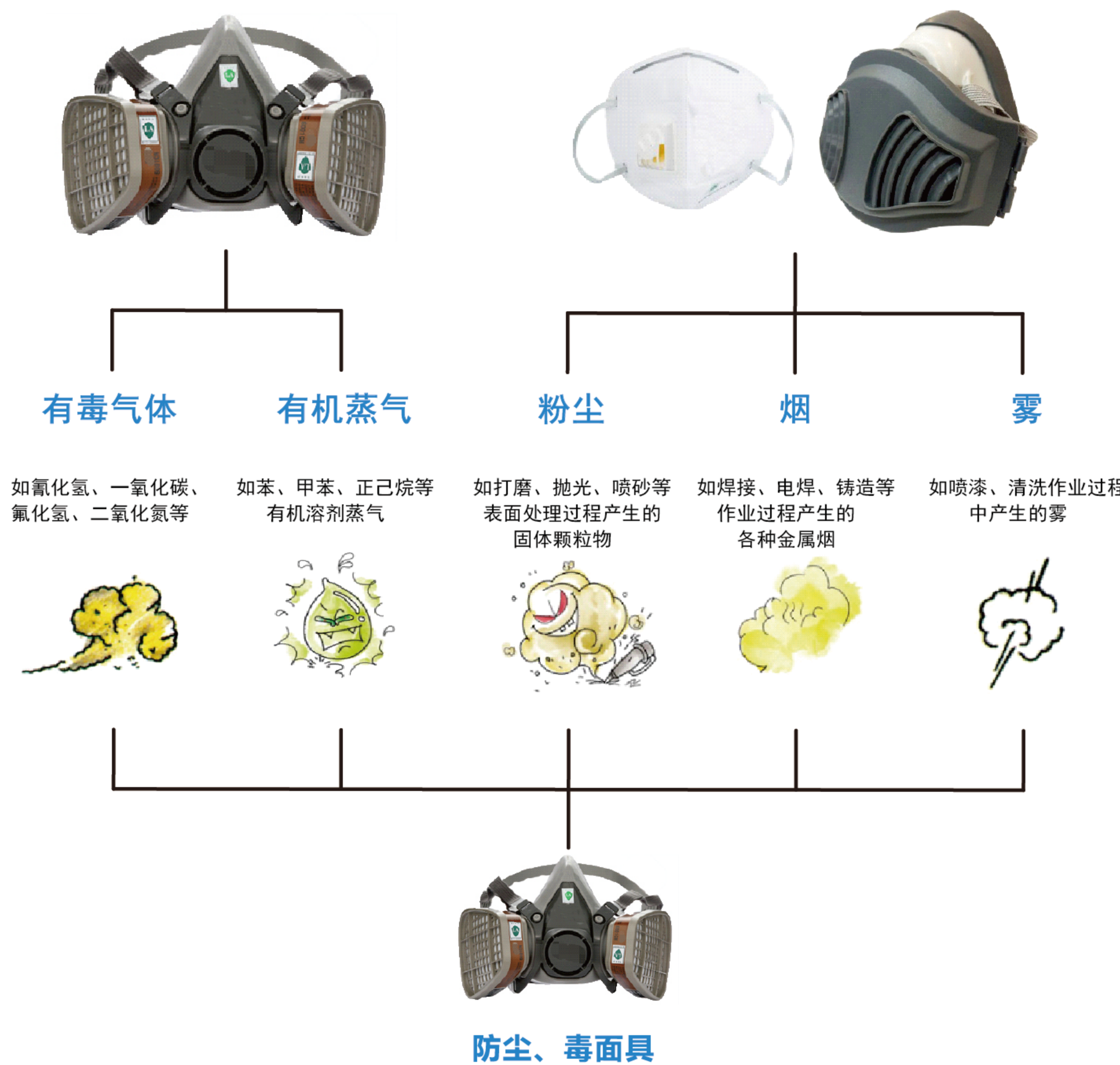


有毒气体对人体的危害

主要通过呼吸道进入人体，可导致呼吸道刺激、中枢神经损害、周围神经症状、过敏、肝肾损害、癌症等

粉尘/烟/雾对人体的危害

尤其是直径较小的颗粒可以通过呼吸进入肺内，导致各种尘肺病、呼吸道不良健康效应、癌症、过敏反应等



喷漆作业危害：挥发出来的有机气体 + 漆雾
选用防护类型：活性炭滤盒 + 防尘滤棉

口罩种类选对了，别忘了他们还需要配件，那就是滤盒啦，根据GB 2890-2009《呼吸防护-自吸过滤式防毒面具》，不同颜色拦截不同的毒物，而且各种颜色可以任意组合使用哦！

防毒半面具或全面具可以选用这些过滤元件：		
型号	过滤气体类型	标色
A型	苯、苯胺、四氯化碳等有机气体	褐色
B型	氟化氢、氢氟酸、氯气等无机气体	灰色
E型	二氧化硫和其他酸性气体	黄色
K型	氨	绿色
CO型	一氧化碳	白色
Hg型	汞蒸气	红色
H ₂ S型	硫化氢	蓝色



选对口罩后，最重要的就是正确佩戴啦，举个例子：头戴式防尘口罩正确佩戴方法



步骤一
用手扶住口罩固定在面部，盖住鼻子，金属鼻夹朝上。



步骤二
拉起上端头带，置于头顶舒适位置。



步骤三
拉起下端头带，置于耳朵下方。



步骤四
双手将鼻夹弯曲成合适形状，避免成角影响气密。



戴上口罩后，一定别忘了进行**气密性检测**。迅速大力吸气，如果空气从鼻梁处或者口罩边缘泄露，请重新调整口罩位置或鼻夹。



购买呼吸防护用品时，善用**火眼金睛**，认准**QS标志**，以免买到假货，那可一点防护作用都没有哦

你答对了吗？



答案：蓄电池加工接触铅尘，应佩戴防尘口罩；玩具喷漆，接触漆雾，应佩戴防毒组合面具！无论何种口罩均应认真阅读说明书，正确佩戴。